



Montavimo instrukcija

DEVIlink™ FT

Grindų termostatas



www.DEVI.com

DEVI® 

Turinys

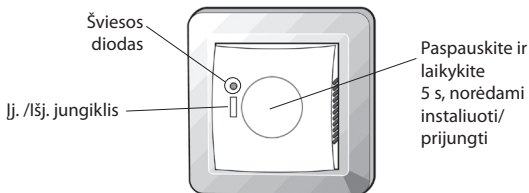
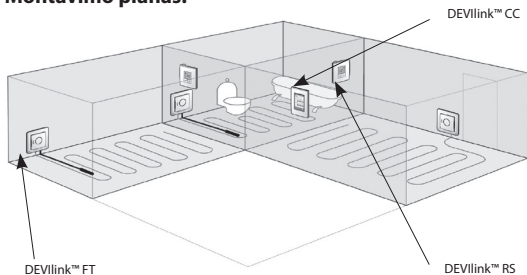
1	Įžanga	2
2	Išdėstymas	3
	2.1 Veikimo režimas	4
	2.2 Naudojant su jutikliu	4
3	Montavimas	5
	3.1 Konfigūravimas.	6
	3.2 Gedimų nustatymas.	6
4	Gamyklinis nustatymas	7
5	Techninės specifikacijos	7
6	Radio Equipment Directive	8
7	Garantija	9
8	Sunaikinimo instrukcijos	9

1 Įžanga

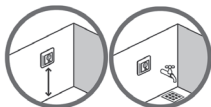
DEVIlink™ FT (grindų termostatas) skirtas šildymo elementui įjungti / išjungti.

Kartu su grindų jutikliu jūs taip pat galite matuoti grindų temperatūrą (FTS). Be to, jūs turite galimybę panaudoti FT kaip kitų prietaisų įjungimo arba išjungimo jungiklį, tai atliekant rankiniu būdu arba pagal nustatytą grafiką.

Montavimo planas:



2 Išdėstymas



Montavimas ir išdėstymas turi būti atliekamas, remiantis vietiniais statybų reikalavimais.

2.1 Veikimo režimas

DEVllink™ FT palaiko dviejų tipų darbinius režimus.

1. Šildymo reguliavimas
2. Ij. / Išj. perjungimas

Naudojant šildymo reguliavimo režimą, turite atsižvelgti į šias šildymo reguliavimo rekomendacijas.

Naudojant paprastą Ij./Išj. režimą, nejunkite grindų jutiklio.

2.2 Naudojant su jutikliu

Montuodami DEVllink™ FT turite atsižvelgti į tai, kokio tipo šildymą naudosite ir nuo to priklausys, kokius jutiklius turėsite naudoti. Yra trys galimybės:

1. **Reguliuojamas šildymas:** Pastovi grindų temperatūra vonios kambaryje ir kituose kambariuose, kur reikalingas šiltas jaukus grindų paviršius. Instaliuokite grindų jutiklį ir pasirinkite kambario grindų temperatūros reguliavimą, kai atliksite konfigūravimą.
2. **Bendras šildymas:** Kambario temperatūros reguliavimas svetainėje ir kitur. Instaliuokite grindų jutiklį ir DEVllink™ RS. Pasirinkite kombinuotą reguliavimą, atlikdami DEVllink™ CC konfigūravimą.

3. **Be grindų jutiklio:** Grindų jutiklio nėra ir jo nereikia montuoti. Jūs turite sumontuoti DEVIlink™ RS. Pasirinkite kambario reguliavimą.

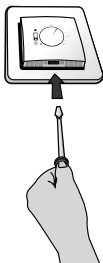
Nepamirškite, kad temperatūros reguliavimas yra ne toks tikslus be grindų jutiklio ir kad visi DEVIlink™ FT įrenginiai kambaryje turi turėti tą pačią jutiklio konfigūraciją.

DEVI rekomenduoja visuomet montuoti grindų jutiklį.

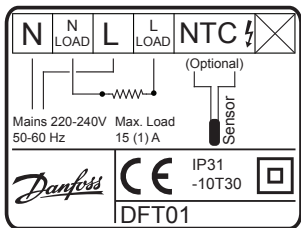
Nemontuokite grindų šildymo sistemos be grindų jutiklio, kai šildymo elementas yra sumontuotas po mediniu paviršiumi arba kitais temperatūrai jautriais paviršiais!

3 Montavimas

1. Norėdami nuimti priekinį dangtelį, švelniai paspauskite fiksatorių po termostato dugnu atsuktuvu. Tada nuimkite dangtelį.



2. Prijunkite termostatą pagal sujungimo brėžinį.



3.1 Konfigūravimas

Žr. Žingsnis po žingsnio skyrių DEVIlink™ CC instrukcijoje.

3.2 Gedimų nustatymas

Dega žalias šviesos diodas	Ramybės būsena
Dega raudonas šviesos diodas	Šildymas įjungtas
Raudonas diodas greitai mirksi	Įtraukimo arba ryšio bandymas
Raudonas diodas lėtai mirksi	Įtraukimas neveikia, neįtraukta. Blogi ryšio bandymo rezultatai, eina į trūkstantį sąsają
Raudonas diodas lėtai mirksi	Jutiklio gedimas

4 Gamyklinis nustatymas

Išjunkite elektrą priekiniu saugos jungikliu. Laikykite nuspaudę montavimo mygtuką, spausdami ĮJ. ant saugos jungiklio ir laikykite nuspaudę instaliavimo mygtuką, kol šviesos diodas ims mirksėti raudonai (apie 5 s).

5 Techninės specifikacijos

Darbinė įtampa	220-240 V~, 50/60 Hz~
Elektros sunaudojimas ramybės būsenoje	Maks. 1 W
Relės: <ul style="list-style-type: none"> • Varžos apkrova • Indukcinė apkrova 	230 V ~ 15 A / 3450 W cos φ = 0.3 Maks. 1 A
Jutiklio elementas	NTC 15kOhm AT 25°C
Jutiklio varža: <ul style="list-style-type: none"> • 0°C • 20°C • 50°C 	42 kOhm 18 kOhm 6 kOhm
Reguliavimas	PWM
Aplinkos temperatūra	nuo -10° iki +30°C

Jutiklio gedimų stebėjimas	Termostatas turi įmontuotą stebėjimo grandinę, kuri išjungs šildymą, jei jutiklis bus atjungtas, arba įvyks trumpas sujungimas.
Perdavimo dažnis	868.42 MHz
Perdavimo ribos standartiniuose pastatuose	Iki 30 m
Perdavimo galia	Maks. 1 mW
IP klasė	31
Matmenys	85 mm × 85 mm × 21 mm

6 Radio Equipment Directive

SUPAPRASTINTA ES ATITIKTIES DEKLARACIJA

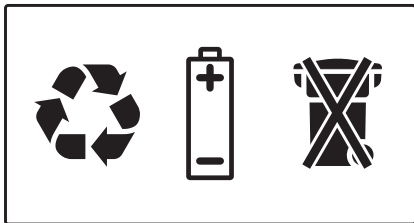
Aš, Danfoss A/S, patvirtinu, kad radijo įrenginių tipas DEVIlink™ FT atitinka Direktyvą 2014/53/ES.

Visas ES atitikties deklaracijos tekstas prieinamas šiuo interneto adresu: **devi.danfoss.com**

7 Garantija



8 Sunaikinimo instrukcijos



DANFOSS UAB
Smolensko g. 6
LT-03201 Vilnius
Lietuva

Tel. 8-5 2105 740
Faks. 8-5 2335355
E-mail : danfoss@danfoss.lt
www.DEVI.lt

Danfoss neņemas atbildību par iespējamām kļūdām katalogos brošūrās un citos drukātos materiālos. Danfoss patur tiesības izmainīt savu produkciju bez brīdinājuma. Tas attiecas arī uz jau pasūtīto produkciju ar piezīmi, ka šīs pārmaiņas var tikt izdarītas, neveicinot tām sekojošas izmaiņas, kam vajadzētu tikt uzrādītam specifikācijās, par kurām ir iepriekšēja vienošanās. Danfoss, Danfoss logotips ir Danfoss A/S tirdzniecības zīmes. Visas tiesības rezervētas

